



Shamballa

La Luz de tu Ser



EL USO DEL PÉNDULO

Vanessa Ramírez

CONTENIDO

Introducción.....	2
¿Qué es el péndulo?.....	3
Uso del péndulo.....	4
Puntos para tomar en cuenta.....	7
Comunicación con el péndulo.....	8
Código personal.....	9
Sintonización con el péndulo y formulación de preguntas.....	10
Limpieza del péndulo.....	11
Coaching de vida y espiritual.....	12



INTRODUCCIÓN

En el Universo, todo es vibración y energía. Las piedras, las plantas, los seres humanos, los animales, los planetas. Todo, lo vivo y lo inanimado, desprenden energía.

La radiestesia es el arte de sentir, de descubrirnos como seres sensibles intuitivos e ilimitados en nuestras capacidades de percibir.

La palabra radiestesia se deriva del latín "Radius" (radiación) y del griego "Aistehis" (sensibilidad). Es el estudio de las ondas y de las vibraciones emitidas por los cuerpos. Es una práctica antiquísima, utilizada con éxito para encontrar agua para los pozos, minerales, etc. es un medio para conocer conscientemente algo que está oculto a los sentidos habituales.

En ocasiones sentimos las radiaciones que nos rodean que vienen de la tierra, objetos, pensamientos, emociones, comportamientos y de cada ser vivo. Todo tiene su campo energético y por medio de la radiestesia podemos entrar en sintonía con estas frecuencias.

En la práctica de la radiestesia se utilizan varios instrumentos como las varillas, biotensor, aurómetro y el péndulo que es uno de los medios que disponemos para hablar con nuestra mente inconsciente.



¿QUÉ ES EL PÉNDULO?

El péndulo es un instrumento que sirve de conexión con nuestro inconsciente creando un vínculo con el que descubrirás tu poder creativo, es el más utilizado para desarrollar la capacidad, o sensibilidad, ante las vibraciones y físicamente es un peso en la punta de un hilo flexible y resistente.

Tipos de péndulos

Hay infinidad de péndulos, pueden ser de cristal, cuarzos, madera o de metales como oro, plata, cobre, hierro, aluminio etc.

El péndulo de cuarzo es usado con fines medicinales, ya sea para diagnóstico, para extraer energía y para la armonización de los chakras.

También existen en sus formas una gran variedad, los hay esféricos, cilíndricos, cónicos, redondos, etc. y la forma más elegida es la cilíndrica, con punta cónica por su exactitud.

Hay tres parámetros importantes a la hora de elegir un péndulo:

- Que su estructura sea uniforme.
- Que su peso este homogéneamente repartido.
- Que la longitud del hilo sea la adecuada.



USO DEL PÉNDULO

El péndulo es una herramienta que nos va a ser de gran ayuda en todas las actividades de nuestra vida. Nos apoya a encontrar cosas extraviadas, a tomar decisiones dándonos más información que no conocemos, nos ayuda a medir nuestra vitalidad como de lugares o alimentos.

También es utilizado en diferentes disciplinas como en la meditación, yoga, en terapias alternativas para la salud, cristaloterapia, reiki, medicina china y homeopatía ya que estas terapias toman en cuenta las manifestaciones energéticas del cuerpo humano.

SUGERENCIAS DE SU USO:

DIAGNÓSTICO MÉDICO

Para confirmar diagnósticos, verificar si los medicamentos son compatibles entre sí y saber el origen de alguna enfermedad.

ALIMENTOS

Podemos realizar una lista de alimentos y confirmar cuales son los que más nos benefician, a cuáles somos alérgicos o sensibles, cuales son más compatibles con nuestro cuerpo, y cuáles evitar.

¿Esté alimento contiene lo que mi cuerpo requiere ahora? ¿Requiero añadir más proteína a mi dieta o más carbohidratos? o ¿más lácteos? o ¿Debo evitarlos? ¿Este alimento es fresco? o ¿Esta fruta contiene pesticida o algún contaminante nocivo para mí? ¿Bebo la suficiente cantidad de agua? etc.

VITALIDAD

Con el biómetro podremos saber cómo se encuentra nuestra vibración, así como de lugares, mascotas, alimentos, órganos del cuerpo humano en específico y del agua que bebemos.

EQUILIBRIO DE CHAKRAS

Podemos confirmar el estado energético de los chakras y aplicar diferentes técnicas de armonización.

VITAMINAS Y MINERALES

Podemos realizar una lista de vitaminas y minerales para confirmar cuál nos hace falta y cuáles de los alimentos que las contienen son los más indicados para nosotros.

ALERGIAS O SENSIBILIDAD

La mayor parte de las veces no estamos conscientes de nuestra reacción a alimentos, o en nuestro hogar que nos produce alergia, conocemos los síntomas, pero no las causas, ni las emociones relacionadas con estas alergias. Se pueden hacer por medio de listas o directamente sobre los agentes causantes.

LOCALIZAR OBJETOS PERDIDOS

Esto se hace por medio de mapas o preguntas.

ELECCION DE EMPLEOS, CARRERA, OPCIONES DE NEGOCIOS

Haciendo preguntas muy específicas acerca de las ventajas en cada una de las áreas. Crecimiento personal, éxito económico, satisfacción personal, compatibilidad, preparación etc.

SABER CUAL ES EL MEJOR MOMENTO PARA ALGO ESPECÍFICO

Firma de documentos, un paseo, para meditar, para llamar a alguien, para hacer una inversión importante, etc.

EMOCIONES

Podemos saber cuál es la emoción que está afectando nuestro bienestar, al conocerlo podemos sanar y liberar.

PLANTAS Y VEGETALES

Con el péndulo sobre la planta podremos tener información de lo que requiere, puede ser que no esté en el lugar apropiado, que no tiene suficiente agua, o tiene exceso o le hace falta más sol, más luz o tiene parásitos, o requiere fertilizante o que le cambiemos la tierra o la maceta.

HORARIOS

Podemos conocer los horarios adecuados para ciertas actividades.

CONOCER LA POLARIDAD DE LOS OBJETOS

Por ejemplo en las pilas sabremos cuál es el lado positivo y cuál el negativo, podemos conocer también el porcentaje de carga.

Con seguridad encontraras nuevos y muy variados usos para aplicar esta herramienta en tu vida.



PUNTOS PARA TOMAR EN CUENTA

- ✓ Situar en un lugar en privado y sin ruido.
- ✓ Aparatos electrónicos apagados.
- ✓ Retirarse los zapatos, pulseras, anillos y reloj.
- ✓ Evitar cruzar brazos y piernas.
- ✓ Antes de iniciar la comunicación con el péndulo pide permiso para la consulta.
- ✓ Pregunta todo lo que esté relacionado contigo.
- ✓ El péndulo es de uso personal.
- ✓ Evita influenciar en los resultados.
- ✓ Realiza preguntas claras, concretas y concisas.
- ✓ Al final de la consulta siempre agradece.
- ✓ Evita utilizar el péndulo bajo el efecto de bebidas alcohólicas u otras sustancias nocivas a tu bienestar.
- ✓ Evita la consulta si te encuentras cansado, nervioso o estresado.
- ✓ Evita utilizar el péndulo frente a un espejo.
- ✓ No es recomendable realizar consultas en los horarios de 12:00 a 4:00 AM.



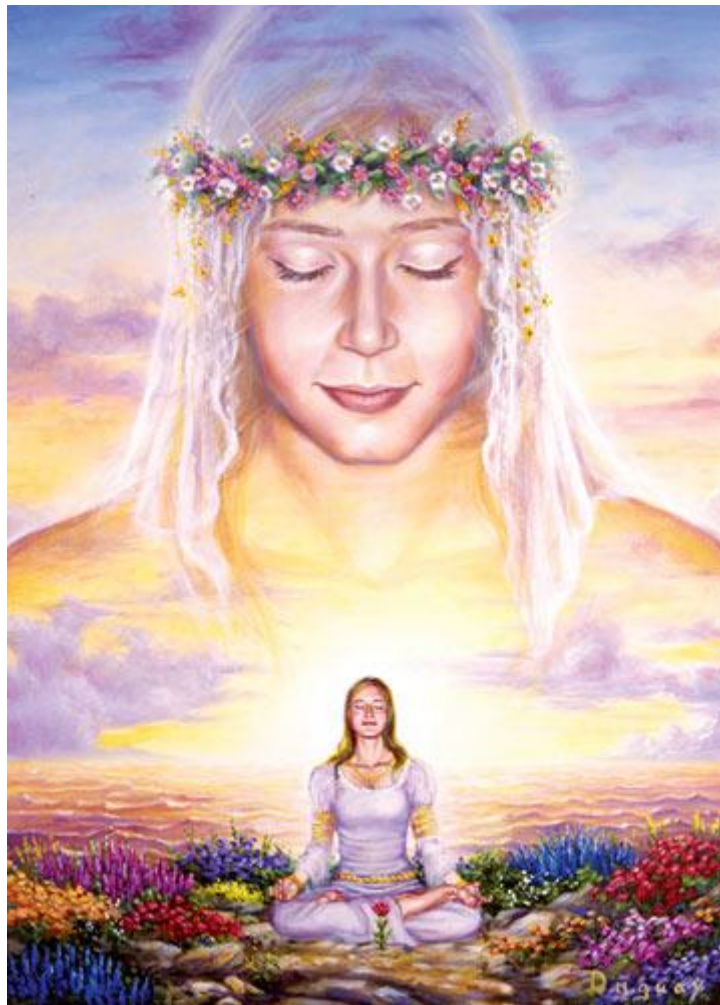
COMUNICACIÓN CON EL PÉNDULO

El péndulo es un amplificador de nuestra respuesta corporal. Podríamos usar nuestro cuerpo completo como un péndulo y así recibir las respuestas a nuestras preguntas.

El péndulo utiliza nuestra energía para obtener una comunicación de la mente consciente con el inconsciente que es donde se encuentra mi Yo Superior.

Nuestro Yo Superior sabe, comprende y está unido al todo, es decir, unido a lo que fue, ha sido y será; se encuentra conectado a las frecuencias más elevadas del Universo, por tanto va a responder de forma armónica todo el tiempo con "La Conciencia Suprema".

Mi Yo Superior sabe lo que requiero para mi evolución espiritual.



EL USO DEL PÉNDULO

CÓDIGO PERSONAL

Toma el péndulo con tu mano dominante y encuentra la distancia de la cadena óptima para ti. La claridad del movimiento va estar determinada por el largo de la cadena.

SI	
NO	
TAL VEZ	



SINTONIZACIÓN CON EL PÉNDULO Y FORMULACIÓN DE PREGUNTAS

Tu intuición, a través del péndulo, te puede aconsejar sobre lo que más requiere tu cuerpo y mente para tu más alta evolución. Las posibilidades son infinitas.

¿Qué puedo preguntar? Sobre cualquier tema relacionado contigo teniendo la seguridad de que quieres saber la respuesta.

1. Realiza tres respiraciones profundas

La respiración te dará tranquilidad para conectar contigo mismo y te centrará los meridianos energéticos, poniendo así el cuerpo en condiciones para el uso y conexión con péndulo.

2. Solicita el permiso para realizar la consulta a tu Yo Superior en voz alta o mentalmente pregunta:

¿Yo Superior me das permiso de consultarte?

3. Plantea la pregunta de forma que pueda ser contestada con un SI o un NO.

La respuesta será más clara.

Ejemplo:


¿Mi alimentación es balanceada?

¿Tengo la creencia de que para tener dinero debo trabajar mucho?

¿Esta posición laboral es la que más me conviene?

Se puede preguntar por tu relación con la otra persona, si formulas la pregunta desde ti. Ejemplo:

 ¿Luis me quiere?

 ¿Es bueno y armónico para mí que tenga una relación con Luis?

4. Una vez que hayas finalizado tus consultas agradece a tu Yo Superior.

Gracias por haber accedido a esta información

LIMPIEZA DEL PÉNDULO

Una vez que hemos terminado de utilizar nuestro péndulo es recomendable limpiarlo del excedente de energía.

Péndulo de cuarzo:

- Debajo del agua del grifo durante unos minutos.
- En agua con sal marina
- Sobre una drusa de cuarzo.
- A la luz del Sol o la Luna
- Sonido de cuenco, diapasón o campanas tibetanas.
- Humo de incienso (copal, sándalo, palo santo, romero, lavanda, etc.)

Péndulo de metal o madera:

- Sonido de cuenco, diapasón o campanas tibetanas.
- Humo de incienso (copal, sándalo, palo santo, romero, lavanda, etc.)



Vanessa Ramírez

Coaching de vida y espiritual

Terapia con ángeles

Canalización de mensajes de los ángeles

Lectura de oráculo angelical

Limpieza energética

Alineación de chakras

Aromaterapia

Cristaloterapia

Magnetoterapia (imanes)

Corte de lazos

Registros akáshicos (sanación de vidas pasadas)

Reiki Arcangélico

ThetaHealing

Barras de Access Consciousness

Magnified Healing (sanación kármica)

Meditación

Armonización de espacios

Feng Shui

Cursos y talleres

“Abro las puertas de mi vida a la riqueza infinita del Universo”



www.vanessaramirezcoach.com



[vanessaramirez.coach](https://www.instagram.com/vanessaramirez.coach)



[vanessaramirezcoach](https://www.facebook.com/vanessaramirezcoach)

